

## ■ TL 부싱 표준 축 홀경 일람표

키 홈에 관해서는 신, 구 JIS를 모두 갖추고 있으므로, 주문 시에는 신, 구 어느 JIS인가를 지시하여 주십시오.  
키 홈 치수는 신JIS-JS9, 구JIS-F7의 허용차로 가공되어 있습니다.

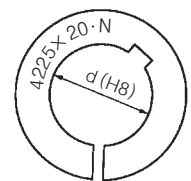
단위 : mm

TL 부싱 형 번	표 준 축 홀 경 (d)																			
	12	14	15	16	18	19	20	24	25	28	30	32	35	38	40	42	45	48	50	55
3622	○	○	○	○	○	○	○													
4225	○	○	○	○	○	○	○	○	○	○										
5035						○	○	○	○	○	○									
6340								○	○	○	○	○	○	◎	○	○				
8545										○	○	○	○	◎	○	○	○	○	○	○
11055													○	◎	○	○	○	○	○	○
11080																○	○	○	○	○

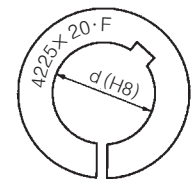
단위 : mm

TL 부싱 형 번	표 준 축 홀 경 (d)															
	48	50	55	60	65	70	75	80	85	90	95	100	110	120	125	130
13070	○	○	○	○	○	○	○	○	○	◎						
13090	○	○	○	○	○	○	○	○	○	◎						
14090				○	○	○	○	○	○	○	○	◎				
160110							○	○	○	○	○	○	○			

○ TL 부싱 키 홈 표시



신 JIS KEY 표시 (N)



구 JIS KEY 표시 (F)

(NOTE) ● 상기 ◎표시는 신 JIS 키 홈입니다. ○표시는 전부 신, 구 JIS 키를 갖추고 있습니다.

● 상기 사이즈는 표준 재고품이지만 상표 이외의 축 홀 치수도 가공하여 드립니다.

(단지, 최대 축 홀경을 넘는 경우는 별도 상담을 하여 주십시오.)

● 주문하실 경우에는 TL 부싱 번호, 축 홀경, 키 홈 신, 구 JIS의 구분을 하여 주십시오.

4225 × 20 N  
└─ 신JIS 키 홈  
    (구 JIS의 경우는 F)  
└─ 축 홀경 (20mm)  
└─ TL 부싱 형번

## ■ TL 부싱 적용 형번호표

● TL STS 폴리는 아래 잇수를 적용합니다.

S8M형				
폴리 잇수	폴리 호칭폭			
	0150	0250	0400	0600
28				
30				
32	4225			
34				
36				
40				
44	5035			
48				
50		6340		
60				
72			8545	
84				
96				
120				11055
156				

S14M형					
폴리 잇수	폴리 호칭폭				
	0400	0600	0800	1000	1200
28					
30					
32					
34					
36		8545			
40					
42					
44					
48					11080
50			11055		
60					
72			11080		
84				13090	
96		11080			14090
120	11080				
156			14090		160110