

## TL 싱크로 폴리 표준치수표 (축홀가공 타입)

XL050 (벨트폭 : 12.7mm용)

비재고품

단위 : mm

잇수	형상	재질	dp	do	W	ℓ	WA	S	B	db	d			폴리 예상질량 (kg)		플랜지 품 번
											MAX		MIN			
											A	B	A・B	A	B	
10	A	기계구조용 탄소강재	16.17	15.66	19	—	14	2.5	—	—	8	—	5	0.021	—	F 2412
11	A		17.79	17.28	19	—	14	2.5	—	—	8	—	5	0.027	—	F 2412
12	A		19.40	18.90	19	—	14	2.5	—	—	11	—	5	0.033	—	F 2515
13	A		21.02	20.51	19	—	14	2.5	—	—	13	—	6	0.039	—	F 2817
14	A		22.64	22.13	19	—	14	2.5	—	—	13	—	6	0.046	—	F 2817
15	A		24.26	23.75	19	—	14	2.5	—	—	16	—	6	0.054	—	F 3220
16	A,B		25.87	25.36	19	28	14	2.5	9	16	17	9	6	0.063	0.075	F 3220
18	A,B		29.11	28.60	19	28	14	2.5	9	20	18	13	6	0.082	0.10	F 3525
19	A,B		30.72	30.22	19	28	14	2.5	9	22	20	15	6	0.093	0.11	F 3525
20	A,B		32.34	31.83	19	28	14	2.5	9	22	22	15	8	0.10	0.12	F 3525
21	A,B		33.96	33.45	19	28	14	2.5	9	22	23	16	8	0.11	0.13	F 3925
22	A,B		35.57	35.07	19	28	14	2.5	9	25	25	17	8	0.12	0.15	F 4531
24	A,B		38.81	38.30	19	28	14	2.5	9	25	28	17	8	0.15	0.18	F 4531
25	A,B		40.43	39.92	19	28	14	2.5	9	25	30	17	10	0.16	0.19	F 4836
26	A,B		42.04	41.53	19	28	14	2.5	9	25	31	17	10	0.17	0.20	F 4836
27	A,B		43.66	43.15	19	28	14	2.5	9	28	33	20	10	0.19	0.23	F 4836
28	A,B		45.28	44.77	19	28	14	2.5	9	28	34	20	10	0.20	0.24	F 5541
30	A,B		48.51	48.00	19	28	14	2.5	9	28	38	20	10	0.24	0.28	F 5541
32	A,B		51.74	51.24	19	28	14	2.5	9	28	41	20	10	0.27	0.31	F 6146
34	A,B		54.98	54.47	19	28	14	2.5	9	32	43	23	10	0.31	0.36	F 6146
36	A,B		58.21	57.70	19	28	14	2.5	9	32	46	23	10	0.35	0.41	F 6751
38	A,B		61.45	60.94	19	28	14	2.5	9	32	50	23	10	0.40	0.45	F 7056
40	A,B		64.68	64.17	19	28	14	2.5	9	32	53	23	10	0.45	0.50	F 7056
42	A,B		67.91	67.41	19	28	14	2.5	9	32	56	23	10	0.49	0.55	F 7761
44	A,B		71.15	70.64	19	28	14	2.5	9	32	59	23	10	0.55	0.60	F 7761
48	A,B		77.62	77.11	19	28	14	2.5	9	32	66	23	12	0.65	0.70	F 8366
50	A,B		80.85	80.34	19	28	14	2.5	9	34	69	25	12	0.71	0.76	F 8871
60	A,B		97.02	96.51	19	28	14	2.5	9	36	84	27	15	1.0	1.0	F 11190
72	A,B		116.43	115.92	19	28	14	2.5	9	38	104	29	15	1.5	1.5	F123105

## ● XL형 소결합금 폴리 (경부하용)

싱크로 폴리는 절삭 폴리와의 같은 수준의 성능을 가지면서 저가이고 즉시 납품이 가능한 소결합금제 폴리입니다.

## (폴리호칭)

(예)

폴리 잇수 (20개) — 20

폴리 치형 (XL형) — XL

폴리 호칭폭 — 037

소결기호 — BF-S

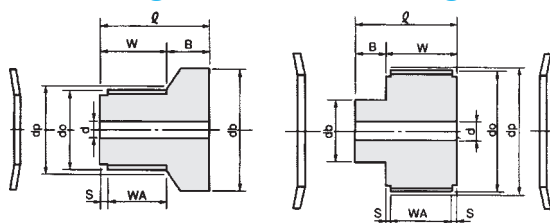
폴리 형상 (B형 플랜지 부착) —

(벨트폭 0.37인치 : 9.5mm용)

## (폴리 형상)

## SF 형

## BF 형



SF형, BF형 플랜지는 폴리 본체에 부착되어 있지 않습니다. 사용해야 할 경우 부착요령 (S-188페이지)를 참조하여 주십시오.

## 축출 정도

단위 : mm

축구경 :  $\phi$  4 ~ 8 $\pm 0.015$ 

XL037S (BELT폭 : 6.4mm, 7.9mm, 9.5mm공통)

는 재고판매 하고 있습니다.

단위 : mm

잇수	형상	재질	dp	do	W	ℓ	WA	S	B	db	d		PULLEY예상질량 (kg)	플랜지 품 번
											MAX	MIN		
10	SF	소결합금	16.17	15.66	13.5	23.5	11	2.5	10	24	8	4	0.039	F 2412
11	SF		17.79	17.28	13.5	23.5	11	2.5	10	24	9	5	0.041	F 2412
12	SF		19.40	18.90	13.5	23.5	11	2.5	10	25	10	5	0.048	F 2515
13	SF		21.02	20.51	13.5	23.5	11	2.5	10	28	14	6	0.058	F 2817
14	SF		22.64	22.13	13.5	23.5	11	2.5	10	28	14	6	0.061	F 2817
15	SF		24.26	23.75	13.5	23.5	11	2.5	10	32	14	6	0.079	F 3220
16	BF		25.87	25.36	16	25	11	2.5	9	16	10	6	0.048	F 3220
18	BF		29.11	28.60	16	25	11	2.5	9	20	12	6	0.069	F 3525
19	BF		30.72	30.22	16	25	11	2.5	9	22	14	6	0.081	F 3525
20	BF		32.34	31.83	16	25	11	2.5	9	22	14	8	0.080	F 3525
21	BF		33.96	33.45	16	25	11	2.5	9	22	16	8	0.087	F 3925
22	BF		35.57	35.07	16	25	11	2.5	9	25	17	8	0.10	F 4531
24	BF		38.81	38.30	16	25	11	2.5	9	25	17	8	0.12	F 4531
25	BF		40.43	39.92	16	25	11	2.5	9	30	20	8	0.14	F 4836
26	BF		42.04	41.53	16	25	11	2.5	9	30	20	8	0.15	F 4836
27	BF		43.66	43.15	16	25	11	2.5	9	30	20	8	0.16	F 4836
28	BF		45.28	44.77	16	25	11	2.5	9	33	20	8	0.18	F 5541
30	BF		48.51	48.00	16	25	11	2.5	9	33	20	8	0.20	F 5541